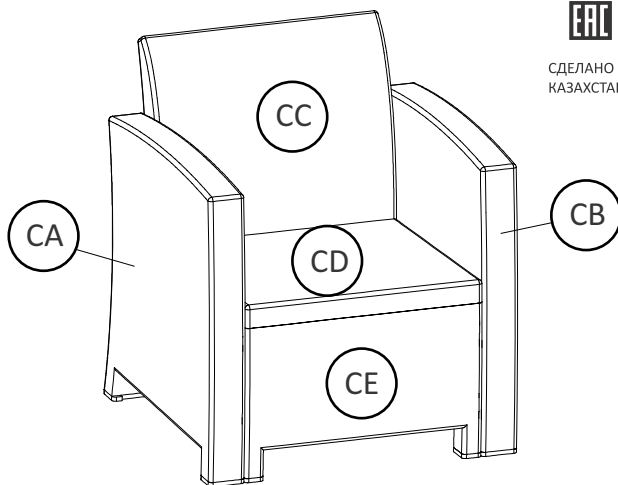


ИНСТРУКЦИЯ КРЕСЛО LANA

RF
ROYAL FAMILY

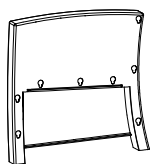


СДЕЛАНО В
КАЗАХСТАНЕ

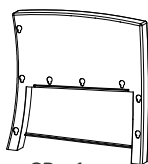
Соответствует
ТР ТС 025/2012
«О безопасности
мебельной
продукции»



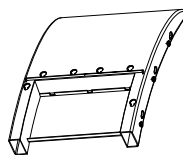
КОМПЛЕКТАЦИЯ ДЕТАЛЕЙ



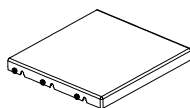
CA x1



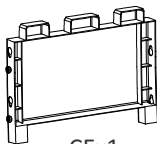
CB x1



CC x1



CDx1



CEx1



CF x1



CG x1

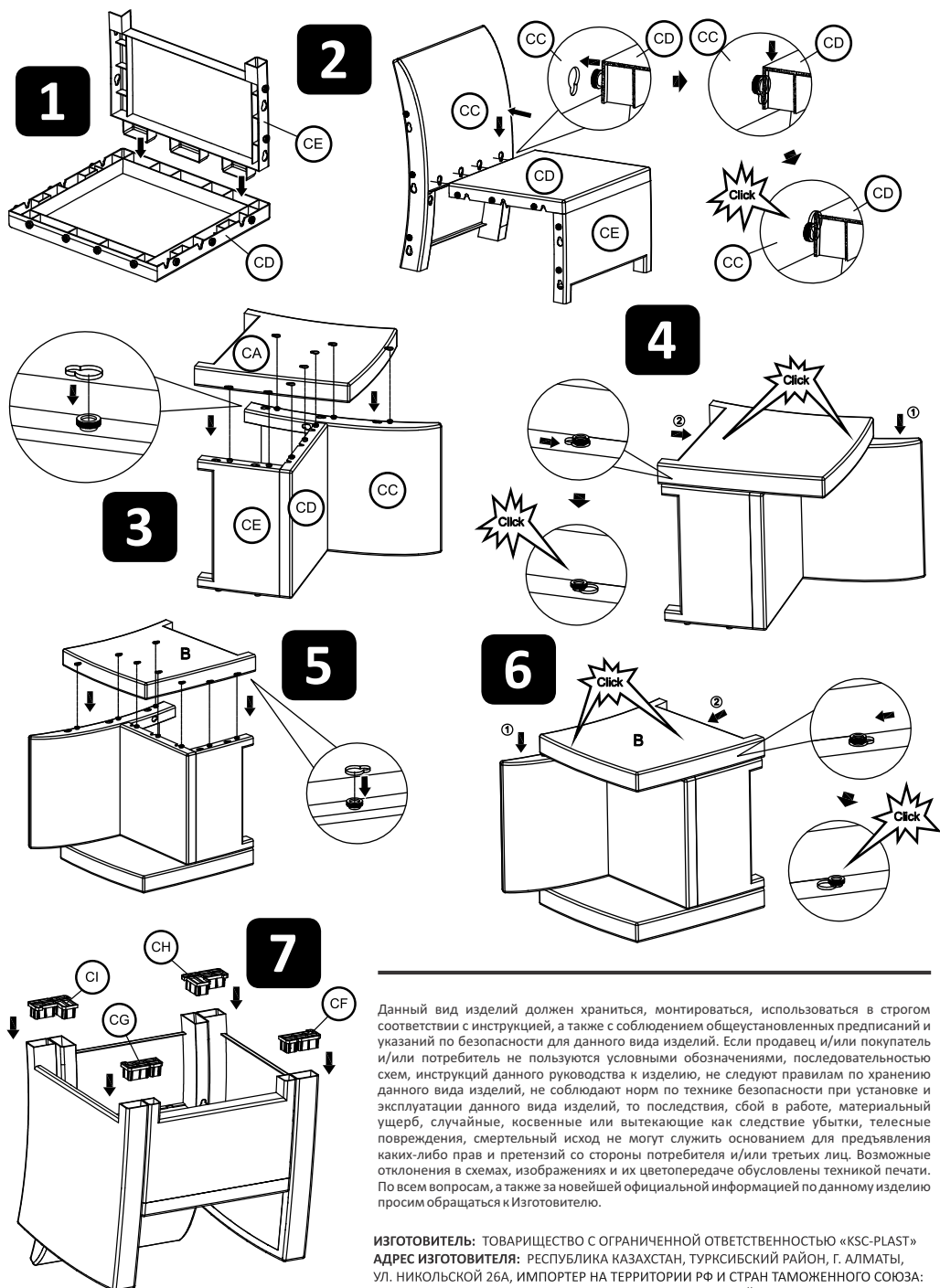


CI x1



CH x1

КРЕСЛО - ПОРЯДОК СБОРКИ



Данный вид изделий должен храниться, монтироваться, использоваться в строгом соответствии с инструкцией, а также с соблюдением общеустановленных предписаний и указаний по безопасности для данного вида изделий. Если продавец и/или покупатель и/или потребитель не пользуются условными обозначениями, последовательностью схем, инструкций данного руководства к изделию, не следуют правилам по хранению данного вида изделий, не соблюдают норм по технике безопасности при установке и эксплуатации данного вида изделий, то последствия, сбой в работе, материальный ущерб, случайные, косвенные или вытекающие как следствие убытки, телесные повреждения, смертельный исход не могут служить основанием для предъявления каких-либо прав и претензий со стороны потребителя и/или третьих лиц. Возможные отклонения в схемах, изображениях и их цветопередаче обусловлены техникой печати. По всем вопросам, а также за новейшей официальной информацией по данному изделию просим обращаться к Изготовителю.

ИЗГОТОВИТЕЛЬ: ТОВАРИЩЕСТВО С ОГРАНИЧЕННОЙ ОТВЕТСТВЕННОСТЬЮ «KSC-PLAST»
АДРЕС ИЗГОТОВИТЕЛЯ: РЕСПУБЛИКА КАЗАХСТАН, ТУРКСИБСКИЙ РАЙОН, Г. АЛМАТЫ,
 УЛ. НИКОЛЬСКОЙ 26А, ИМПОРТЕР НА ТЕРРИТОРИИ РФ И СТРАН ТАМОЖЕННОГО СОЮЗА:
 ООО «ПАРКМЕБЕЛИ», 129075, РФ, Г. МОСКВА, МУРМАНСКИЙ ПРОЕЗД, Д. 18, КВ. 33